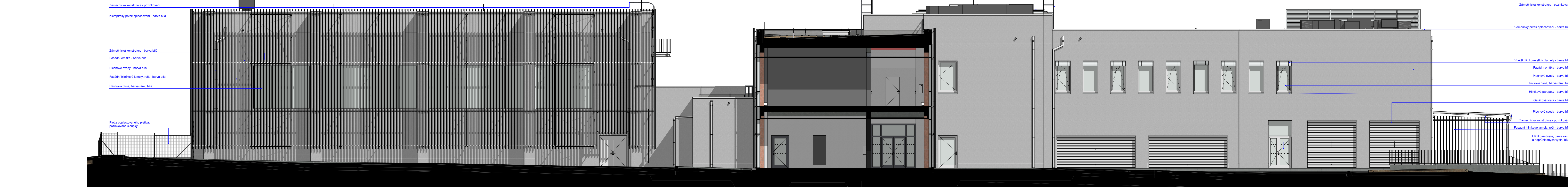


D.1.1.2.2.17 Pohled jižní
1:100



POZNÁMKA:

NAZNAČENÝ GEOLOGICKÝ PROFIL JE POUZE ORIENTAČNÍ

TATO DOKUMENTACE JE ZPRACOVÁNA VE STUPNI PRO PROVÁDĚNÍ STAVBY DLE VYHLÁŠKY 499/2006 Sb. A SVOU PODROBNOSTÍ ZAKLÁDÁ PŘEDPOKLAD K VYPRACOVÁNÍ SOUPLNÝCH STAVEBNÍCH PRACÍ, DODÁVEK A SLUŽEB S VÝKAZEM VÝMĚR

PROJEKTANT PROTO UPOZORNĚJE STAVEBNÍKA A ZHOTOVITELE NA PŘÍPADNOU NUTNOU ZPRACOVÁNÍ DODAVATELSKÉ DOKUMENTACE, KTERÁ ZPŘESNÍ ŘEŠENÍ NAVRŽENÉ V TOMTO PROJEKTOVÉM STUPNI (NAPŘ. DOKUMENTACE PRO POMOCNÉ PRÁCE A KONSTRUKČNÍ VÝROBNÉ TECHNICKÉ DOKUMENTACE, DOKUMENTACE VÝROBKŮ DANÝCH NA STAVĚ VÝKRESY PREFABRIKÁTŮ, MONTÁŽNÍ DOKUMENTACE, BOZP, ZOV, APOD.)

DODAVATELSKOU DOKUMENTACI ZAJIŠŤUJE ZHOTOVITEL STAVBY A JE ZAHRNUTA V CENU
DODÁVKY STAVBY

V PŘÍPADĚ NEJASNOSTÍ ČI VYVOLANÝCH ZMĚN JE ZHOTOVITEL POVINEN KONTAKTOVAT
PROJEKTANTA

VEŠKERÉ ROZMĚRY JE NUTNÉ OVĚŘIT NA STAVBĚ DLE SKUTEČNÉHO PROVEDENÍ VŠECH
PROSTUPY JE NUTNÉ KOORDINOVAT S PROJEKTOVOU DOKUMENTACÍ JEDNOTLIVÝ
PROFESÍ; ZÁKLADNÍ VÝČET PROSTUPŮ JE OBSAŽEN VE SPECIALIZOVANÉ ČÁSTI

U OTVORŮ JE KÓTOVÁN STAVEBNÍ OTVOR, ZDĚNÉ KONSTRUKCE BEZ OMÍT

NENOSNÉ ZDÉNÉ A SDK PŘÍČKY MUSÍ BÝT KE STROPNÍ A PODLAHOVÉ KONSTRUKCI PŘÍPEVNĚNY KLIZNĚ S OHLEDEM NA VÝPOČTENÉ PRUHBY STROPNÍ DESKY. PŘÍČKY PROVÁDÍ PŘED MONTÁŽÍ PODHLEDŮ, TZN. POKRAČUJÍ NAD ROVINU PODHLEDU (KONSTRUKCI STROPU).

VŠECHNY POVRCHOVÉ ÚPRAVY A BAREVNOST MUSÍ PO PŘEDLOŽENÍ VZORU
ODSOUHLASIT HIP.

NEDÍLNOU SOUČÁSTÍ PROJEKTOVÉ DOKUMENTACE JE TECHNICKÁ ZPRÁVA D.1.1.
UPŘESŇUJÍCÍ ROZSAH A PROVEDENÍ PRACÍ NEPOSTIŽITELNÝCH VE VÝKRESOVÉ ČÁSTI.

BAREVNOST ARCHITEKTONICKÝCH POHLEDŮ JE POUZE ORIENTAČNÍ A SLOUŽÍ PRO
NÁZORNOST. BARVY JSOU PŘÍZPŮSOBENY PODLE BAREVNOSTI CÍLENÉHO POVRCHU
MOŽNOSTEM MODELOVACÍHO SW.

VÝSLEDNÉ POVRCHOVÉ ÚPRAVY A BAREVNOSTI PODLEHÁJÍ VZORKOVÁNÍ A SCHVALOVÁNÍ

TECHNICKÉ SYSTÉMY JSOU ZNAZORNĚNY SCHEMATICKY JEDNOTNOU BAREVNOSTÍ

000 000 = 411,74		Souř. systém: JTKSK		Výškový systém: B	
Projektová dokumentace pro pavilon sportovní haly a odborných učeben					
stupeň		DPS	místo stavby		
Dokumentace pro provádění stavby			Střední odborná škola Stribro Benelšova 508 Stribro 349 kat. uzemi: Stribro (75763)		
stavebník				generální architekt	
					
Stribro střední odborná škola Stribro Benelšova 508 Stribro 349 01				ŘEZANNINA & BARTOŇ, s.r.o. Jenkovičkova 111 503 46 Jenkovičky	
autorizace		projektant části			
		ŘEZANNINA & BARTOŇ, s.r.o. Jenkovičkova 111 503 46 Jenkovičky			
		kreslil: Ing. Dominik Jareš			
		autorizovali: Ing. arch. et Ing. Dušan Řezannina ČKA 04 939 autorizovaný architekt			
část		SO01 - ASR nová část			
výkres					
<div style="text-align: right;">Pohled jižní</div>					
datum zhotovení		měřítko		SO/O	
04/2025		1:100		SO01	
datum revize		číslo revize		Číslo výkresu	
		-		D.1.1.2.2.17	